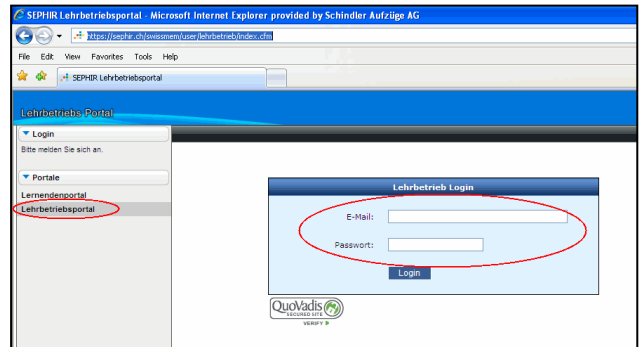


➔ **Hinweis: Schritte 1 - 3 gelten nur für neue SEPHIR Benutzer, bestehende Benutzer melden sich wie gewohnt im Lehrbetriebsportal an!**

Schritt 1: www.sephir.ch/swissmem

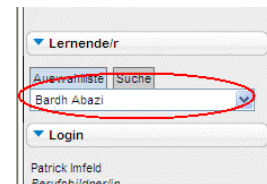
Schritt 2: Einloggen beim Lehrbetriebsportal

(E-Mail: Ihre persönliche Geschäfts E-Mail Adresse)
(Initialpasswort: 123456)



Schritt 3: Sie werden erstmalig aufgefordert, eine Datenschutzbestimmung zu akzeptieren und ein persönliches Passwort zu vergeben.

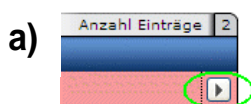
Schritt 4: Wählen sie aus, von welchem Lernenden Sie Daten einsehen möchten (linke, untere Bildschirmcke)



Schritt 5: Wählen Sie den Abschnitt „ÜK“ aus, es werden alle vorhandenen ÜKs angezeigt, im vorliegenden Beispiel das Aufgebot für den ÜK K1.



Schritt 6: Wenn Sie den ÜK öffnen **a)**, werden Sie ersucht, das Aufgebot zu bestätigen. Bestätigen Sie die Einsichtnahme des Aufgebots (anklicken, bestätigen) **b)**



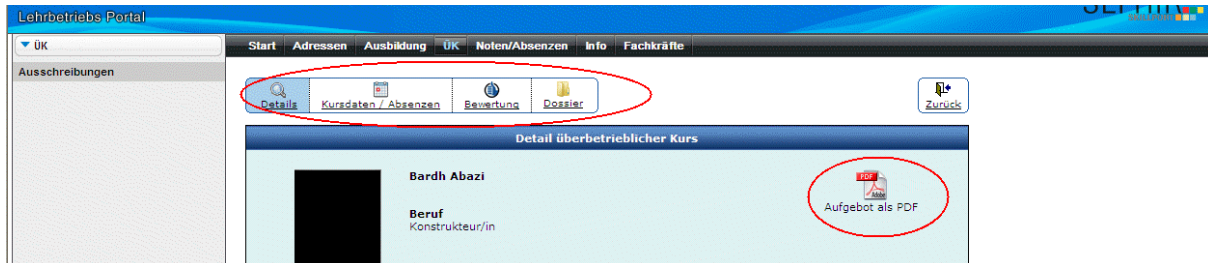
b)



Es erscheinen nun sämtliche zugehörigen Daten:

- Kursaufgebot
- Bewertung (Kompetenznachweis)
- Absenzen
- allfällig hinterlegte Dokumente (Dossier)

➔ Bitte beachten Sie, dass Sie das Aufgebot als PDF-Dokument öffnen und ausdrucken können!



Schritt 7: Melden Sie sich beim Lehrbetriebsportal mit Klicken auf da Symbol, links unten ab. Hinweis: das Logout erfolgt automatisch nach gewisser Zeit im Falle von Inaktivität auf dem Portal.



Wichtige Informationen zum ÜK Portal

- Neue ÜKs werden Ihnen automatisch durch ein E-Mail an Ihre Benutzer-Adresse (Geschäfts E-Mail Adresse) angezeigt. Auch nicht bestätigte Aufgebote sind in jedem Fall gültig!
Es erfolgt keine Mahnung, sollte ein Kursaufgebot durch Sie nicht bestätigt und demnach auch nicht zur Kenntnis genommen worden sein!
- Sie erhalten ausser der Faktura keine weiteren Dokumente mehr in Papierform. Bitte stellen Sie sicher, dass die Aufgebote dem/der Lernenden rechtzeitig zur Kenntnisnahme vorliegen.
- Lernende mit Schulstandort Emmen können über das Lernendenportal auf dieselben Informationen zugreifen. Dies ist den Lernenden bis jetzt unbekannt und wird erstmalig ab Lehreintritt 2011 durch BBZW geschult. Bitte teilen Sie diese Information Ihren bestehenden Lernenden mit.
- Durch Sie erstellte und berechnete Fachkräfte haben ebenfalls Zugriff auf die ÜK Daten.

Bei System-Problemen mit SEPHIR wenden Sie sich bitte an:

Oliver Schmid, Swissmem
o.schmid@swissmem.ch
Tel. 052 260 55 51

Inhaltliche Fragen zum ÜK

Bei inhaltlichen Fragen oder bei Fragen zum ÜK Aufgebot wenden Sie sich bitte an

Swissmechanic Zentralschweiz
Baselstrasse 61
6003 Luzern
Tel. 041 249 98 30